



SÜREÇ EL KİTABI

SEK 08-01-02-04.01
14.12.2017

Sayfa No
1/3

Sürecin Tanımı	Bitirme Ödevi/Bitirme Tasarım Projesi Süreci	Süreç No
Süreç Sahibi	3 Harcama Yetkilisi	08-01-02-04.01

Sürecin Amacı

- İTÜ Lisans Eğitim ve Öğretim Yönetmeliğinin 18.maddesi ile Bitirme Çalışmasının Alınması, Teslimi ve Sınavı Hakkında Senato Esaslarına göre öğrencilerin yapmaları gereken bitirme çalışmasını alabilme şartları, çalışmanın dağıtılması, teslimi, sınavı ve değerlendirilmesi.

	1	Süreç Girdileri	Süreç Çıktıları	2	
		<ul style="list-style-type: none">Öğrenci ListesiJüri ListesiKabul FormuSınav Sonuç FormuSon Teslim FormuCD	<ul style="list-style-type: none">Bitirme Ödevi/Bitirme Tasarım Projesinden başarılı olanların Bölüm Başkanlıklarınca öğrenci otomasyon sistemine girilmesiBitirme Ödevi/Bitirme Tasarım Projesinden başarılı olamayanların erteleme FYK kararlarının ÖİDB'na üst yazı ile bildirilmesi.		

Süreç Performans Göstergeleri

4

- İşlem süresi

İlgili Kanun/Standart Maddeleri

- İTÜ Lisans Eğitim ve Öğretim Yönetmeliğinin 18.maddesi
- Bitirme Çalışmasının Alınması, Teslimi ve Sınavı Hakkında Senato Esasları

Kullanılan Dokümanlar

5

Doküman Tanımı	Doküman No
<ul style="list-style-type: none">Bitirme Ödevi/Bitirme Tasarım Projesi Alan Öğrencilerin ListesiBitirme Ödevi/Bitirme Tasarım Projesi Jüri ListesiBitirme Ödevi/Bitirme Tasarım Projesi Kabul Formu	<ul style="list-style-type: none">Bitirme Ödevi/Bitirme Tasarım Projesi Sınav Sonuç FormuBitirme Ödevi/Bitirme Tasarım Projesi Son Teslim FormuBitirme Ödevi/Bitirme Tasarım Projesi CD'sini Web'de Yayınlama Formu

Kullanılan Kaynaklar

6

- Bilgisayar, Bilgisayar Programları
- Yazıcı

	Hazırlayan	Kontrol Eden	Onaylayan
Adı-Soyadı	Öğrenci İşleri Memuru	Fakülte Sekreteri	Genel Sekreter
Tarih ve İmza			



SÜREÇ EL KİTABI

SEK 08-01-02-04.01
14.12.2017

Sayfa No
2/3

Doküman	Akış	Sorumlu
<ul style="list-style-type: none">•Bitirme Ödevi/Bitirme Tasarım Projesi Alan Öğrencilerin Listesi•Bitirme Ödevi/Bitirme Tasarım Projesi Jüri Listesi•Bitirme Ödevi/Bitirme Tasarım Projesi Kabul Formu•Bitirme Ödevi/Bitirme Tasarım Projesi Sınav Sonuç Formu•Bitirme Ödevi/Bitirme Tasarım Projesi Son Teslim Formu•Bitirme Ödevi/Bitirme Tasarım Projesi CD'sini Web'de Yayınlama Formu	<p>Bölüm Başkanlıklar tarafından bitirme çalışması yapacak olan öğrencilerin Bitirme Alış Formlarını doldurmaları konusunda Fakülte web sayfasında duyuru yapılır.</p> <p>Bölüm Sekreterlikleri tarafından dönemin başladığı ilk hafta sonuna kadar 4 kopya halindeki bitirme alış formları Öğrenci, Tez Danışmanı, Bölüm Başkanlığı ve Öğrenci İşleri Bürosu olarak ayrılır.</p> <p>Bitirme Çalışması alan öğrencilerin listesi bölüm başkanlıklarınca Dekanlığa sunulur.</p> <p>Öğrenci İşleri Bürosu tarafından ÖİDB'na bildirilir.</p> <p>Bölüm Başkanlıklar tarafından bitirme çalışması konuları ve jürileri belirlenir.</p> <p>Bölüm Sekreterlikleri tarafından Jüri listelerinden faydalanılarak bitirme kabul, bitirme sınav sonuç ve bitirme son teslim formlarının hazırlanması.</p> <p>Öğrenci tarafından son teslim tarihinde 3 kopya ciltlenmiş bitirme çalışmasının Bölüm Sekreterliklerine Bitirme Son Teslim Formu ile teslim edilmesi.</p> <p>Teslim alınan bitirme çalışmalarının ekine jüri listesi ve bitirme kabul formu eklenerek bitirme çalışması danışman öğretim üyeleri ile jüri üyelerine gönderilmesi.</p> <p>1</p>	<p>Bölüm Başkanı</p> <p>Bölüm Sekreteri</p> <p>Bölüm Başkanı</p> <p>Öğrenci İşleri Memuru</p> <p>Bölüm Başkanı</p> <p>Bölüm Sekreteri</p> <p>Öğrenci</p> <p>Bölüm Sekreteri</p>

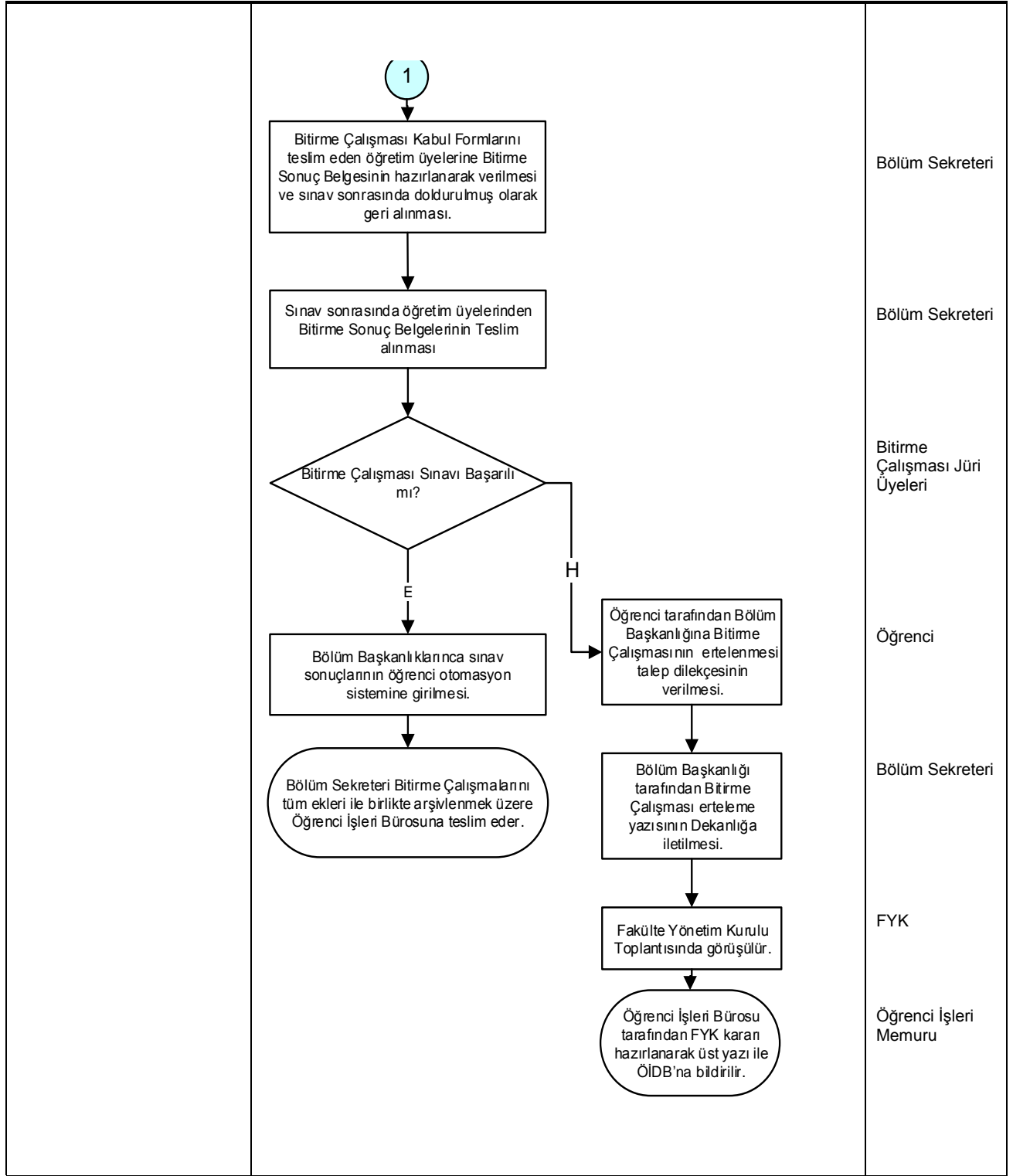
	Hazırlayan	Kontrol Eden	Onaylayan
Adı-Soyadı	Öğrenci İşleri Memuru	Fakülte Sekreteri	Genel Sekreter
Tarih ve İmza			



SÜREÇ EL KİTABI

SEK 08-01-02-04.01
14.12.2017

Sayfa No
3/3



	Hazırlayan	Kontrol Eden	Onaylayan
Adı-Soyadı	Öğrenci İşleri Memuru	Fakülte Sekreteri	Genel Sekreter
Tarih ve İmza			